

Sistema de vigilancia integral de la gripe

Temporada 2014-15

Sección de Vigilancia
Epidemiológica

Semana 04/2015

(19 a 25 de enero de 2015)

Datos Globales

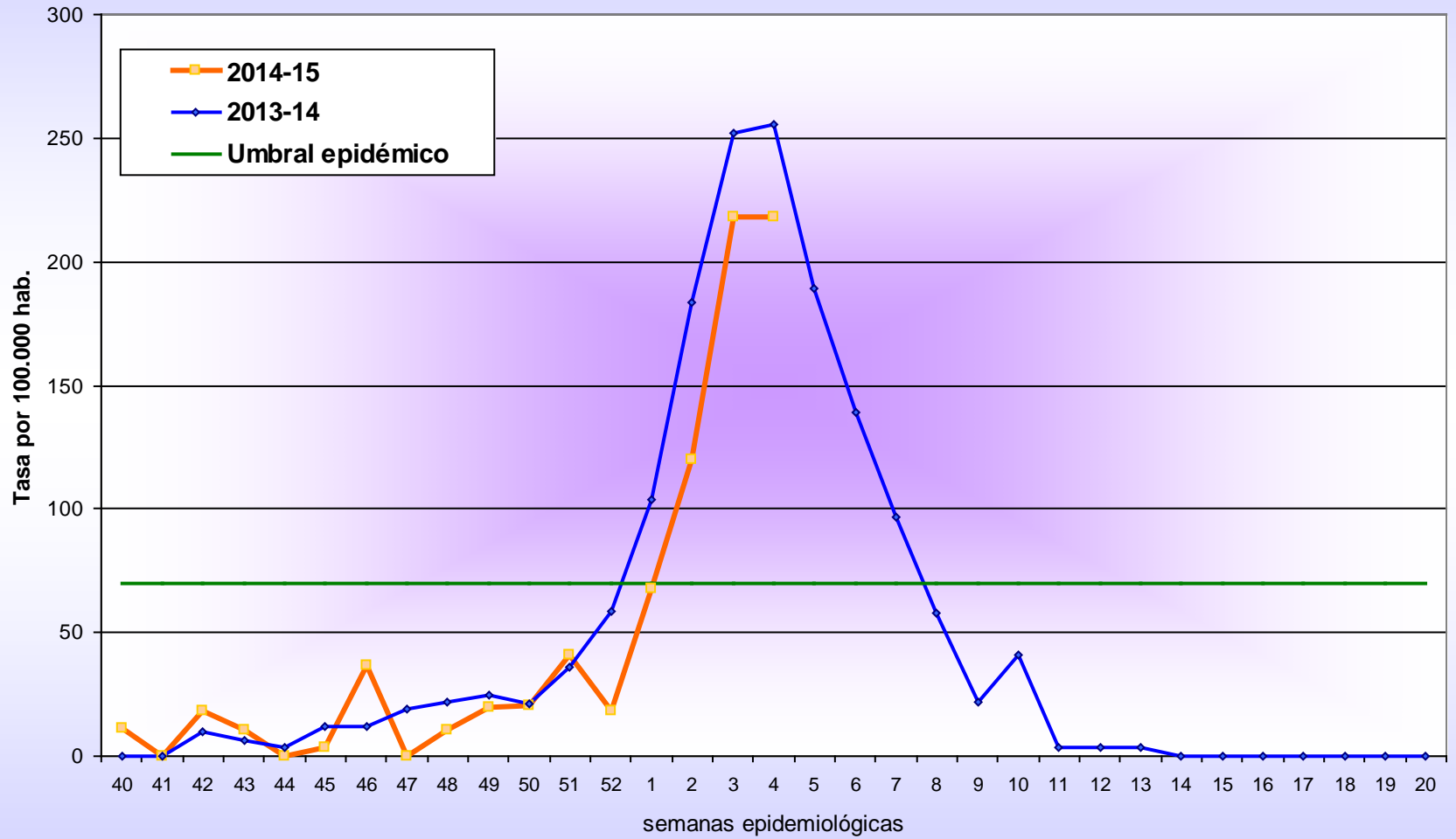
semanas 01-04 (2015)

| Semana | Tasa centinela (casos por 100.000 hab.) | Tasa EDO (casos por 100.000 hab.) | Aislamientos virus gripal | Casos graves de gripe |
|----------|---|-----------------------------------|---------------------------|-----------------------|
| 1 | 68.03 | 49.84 | 0 | 0 |
| 2 | 119.70 | 115.56 | 1 | 0 |
| 3 | 218.25 | 223.69 | 12 | 0 |
| 4 | 217.98 | 261.54 | 6 | 0 |

Tasas centinela comparadas.

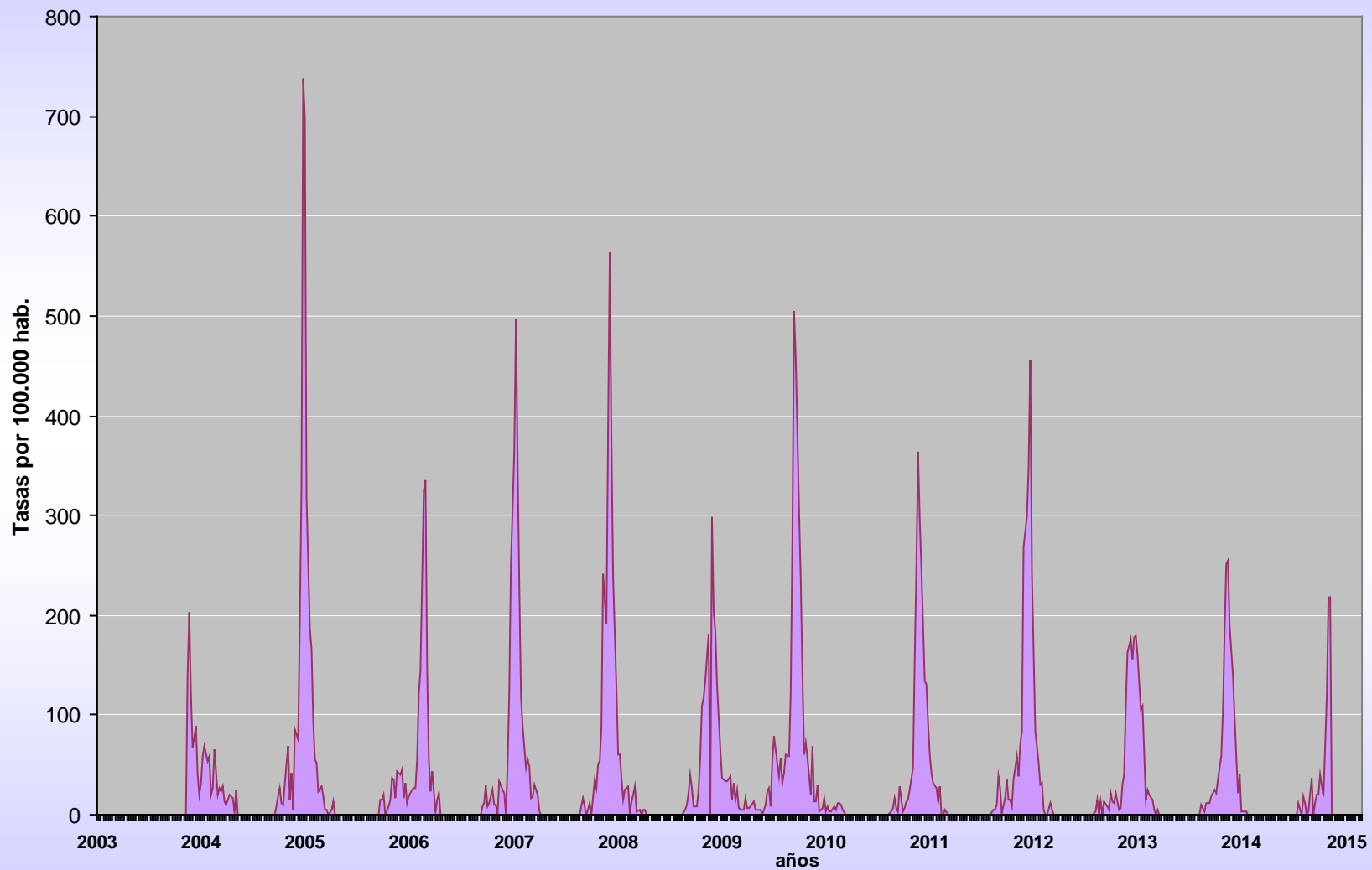
Temporadas 2013-14 // 14-15

CANTABRIA



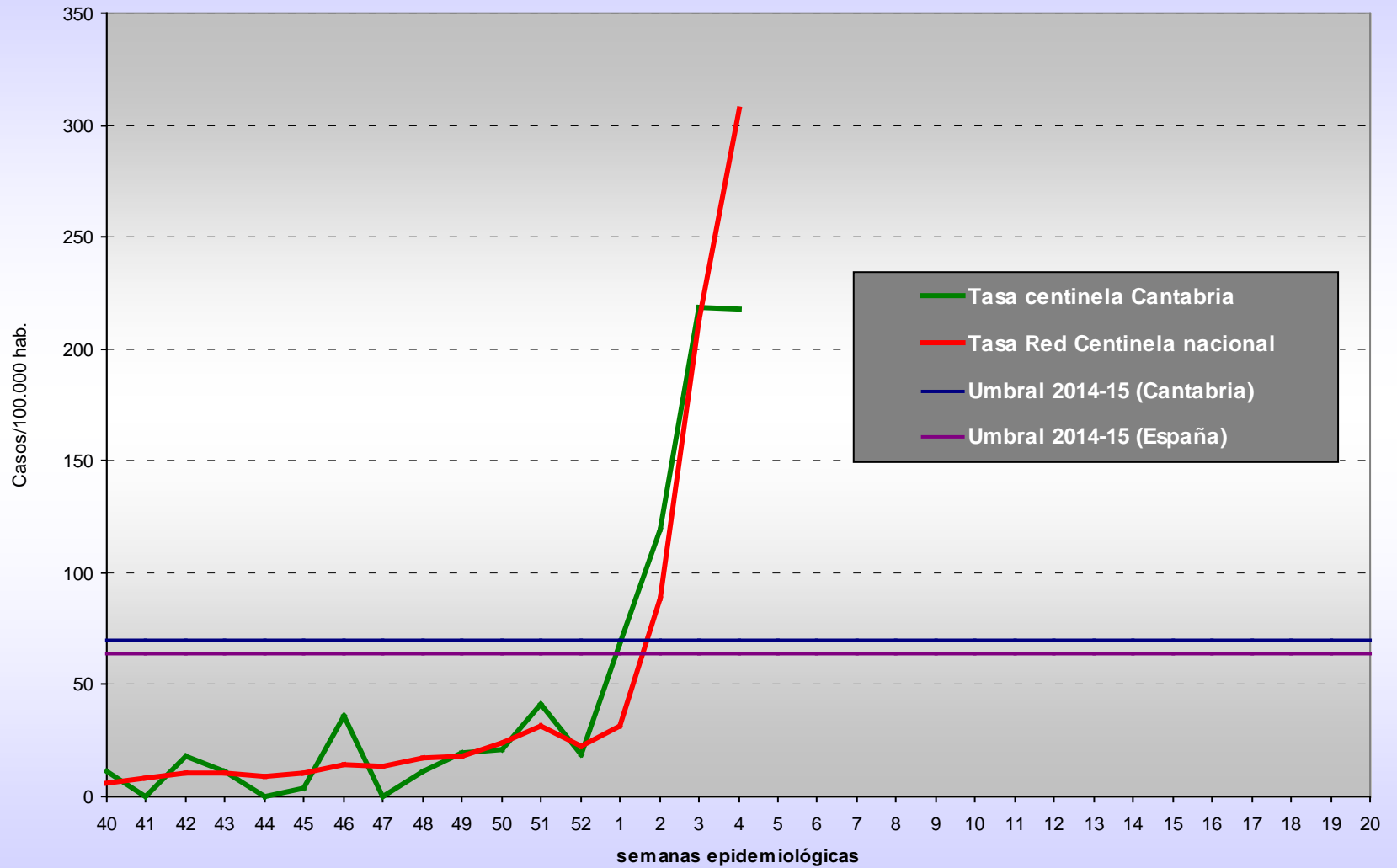
Serie temporal de tasas centinela

Cantabria 2003-2015



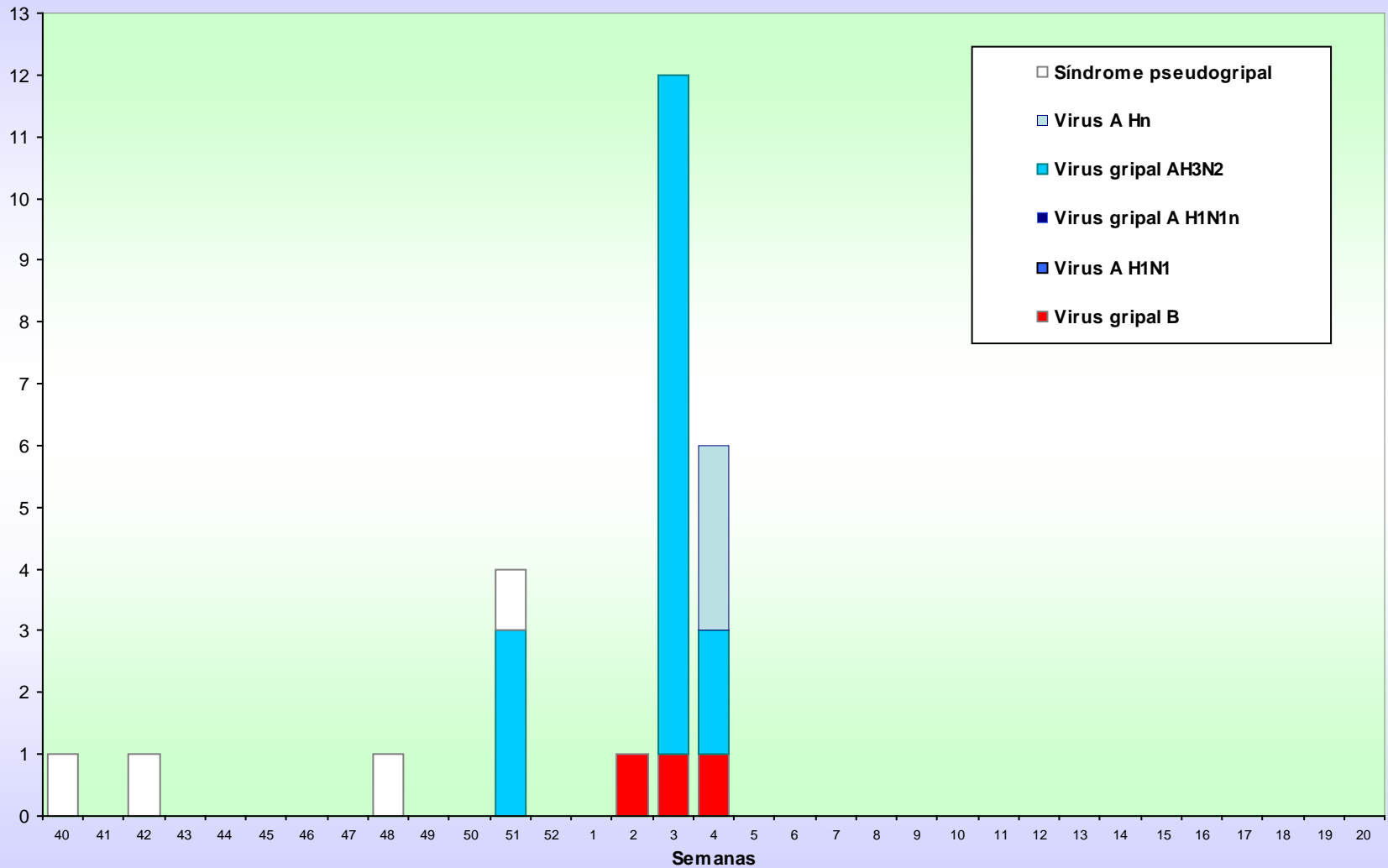
Tasas nacionales y autonómicas comparadas

Campaña de vigilancia de gripe 2014-15



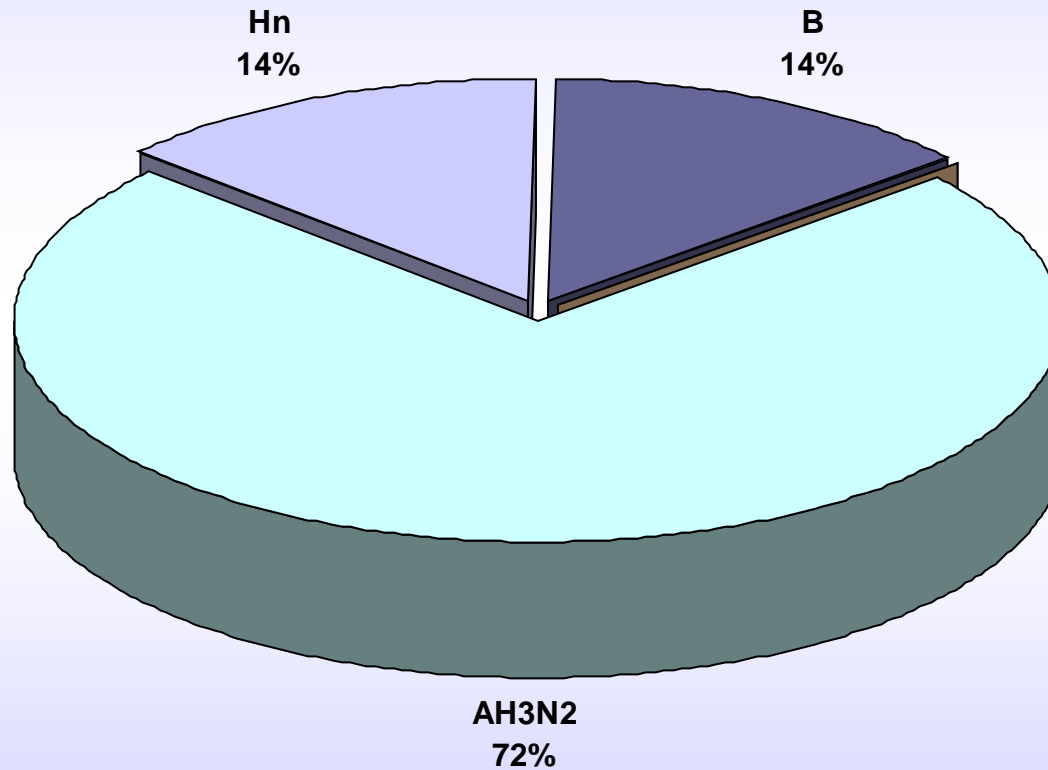
Aislamientos virales (subtipos)

Sistema de Vigilancia Centinela de Gripe. Cantabria 2014-15



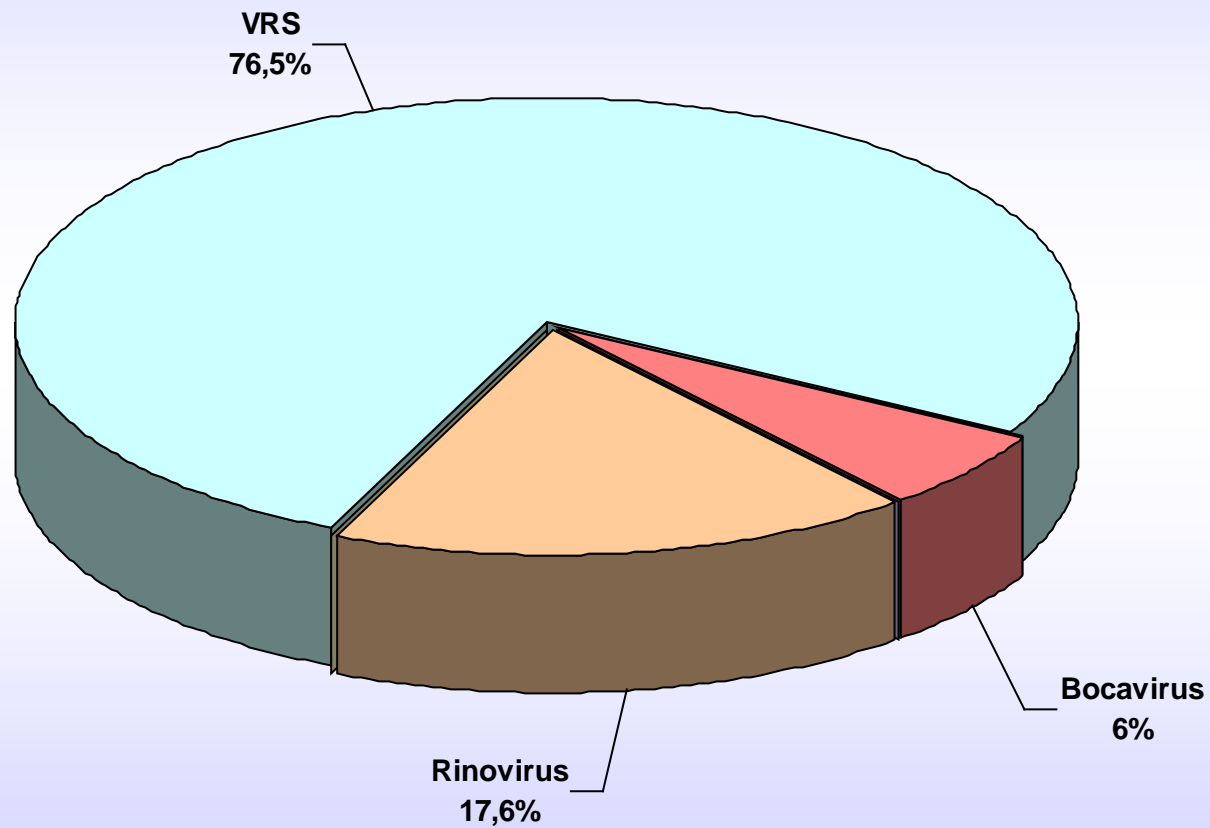
Tipificación de virus gripales en muestras centinela

Sistema de Vigilancia Centinela de Gripe. Cantabria 2014-15



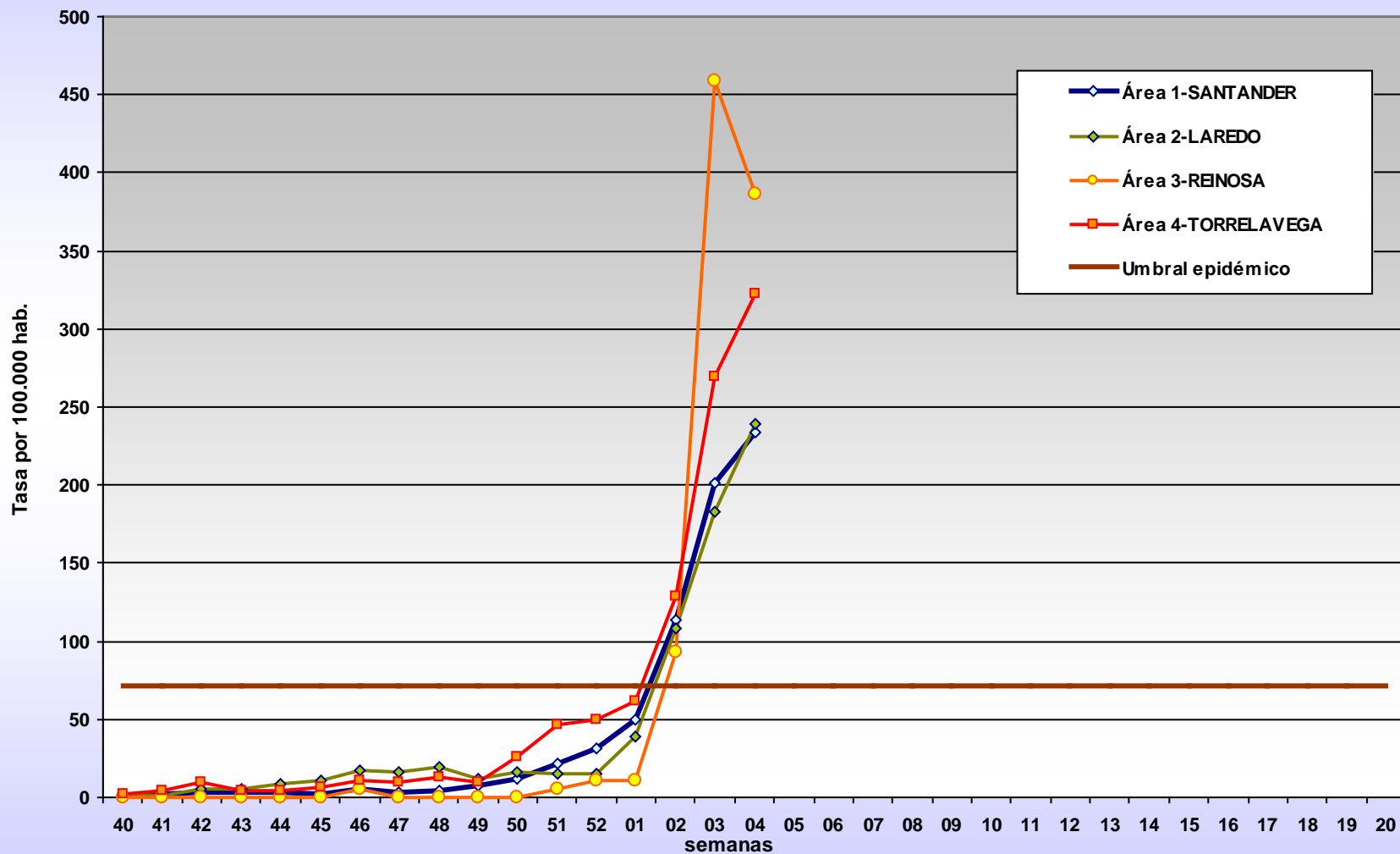
Aislamiento de virus no gripales en muestras centinela

Sistema de Vigilancia Centinela de Gripe. Cantabria 2014-15



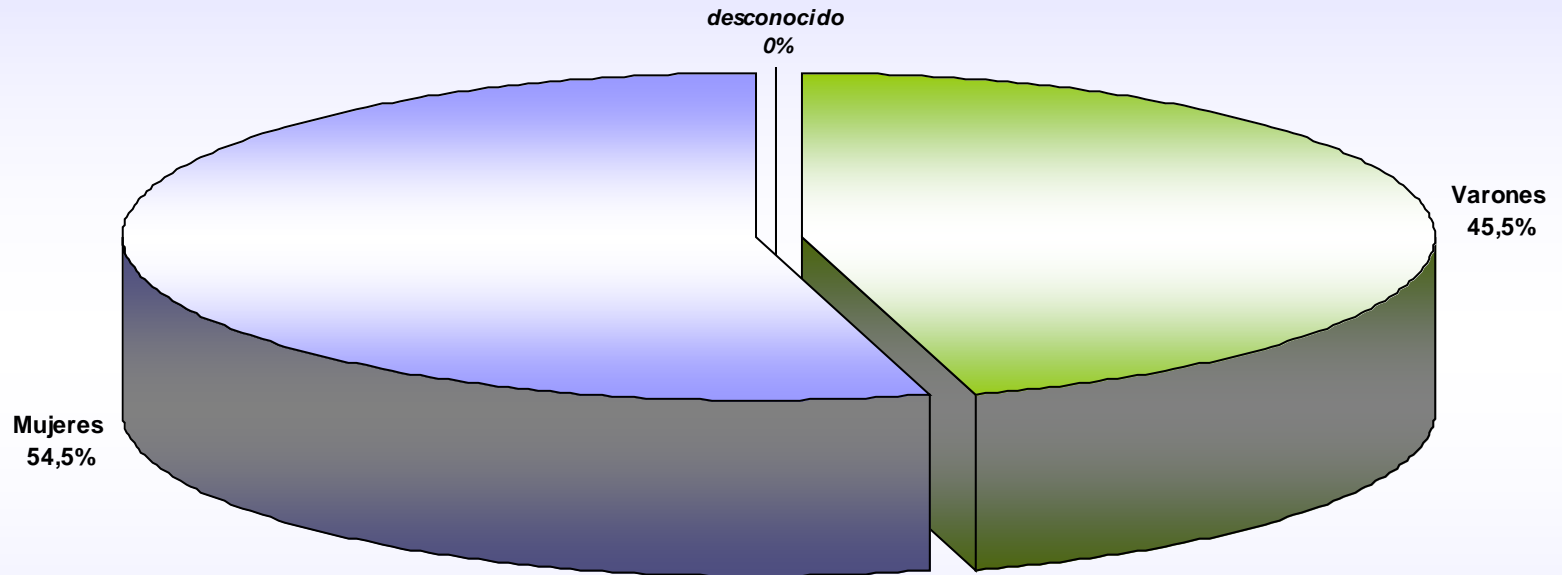
Tasas de gripe por Áreas de Salud

datos de declaración OMI-EDO. Cantabria 2014-15



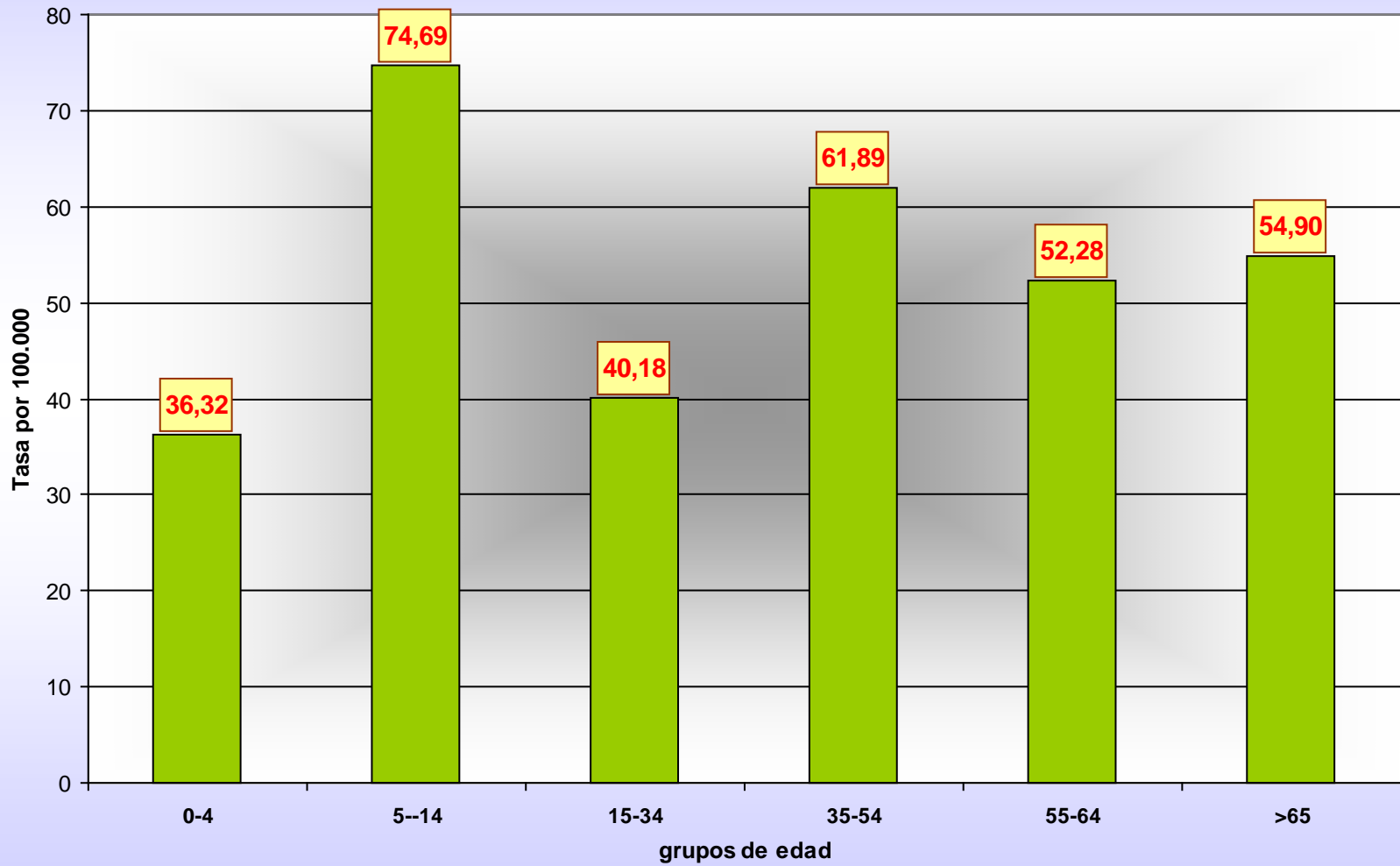
Distribución por sexo de casos de Gripe.

Sistema de Vigilancia Centinela de Gripe. Cantabria 2014-15



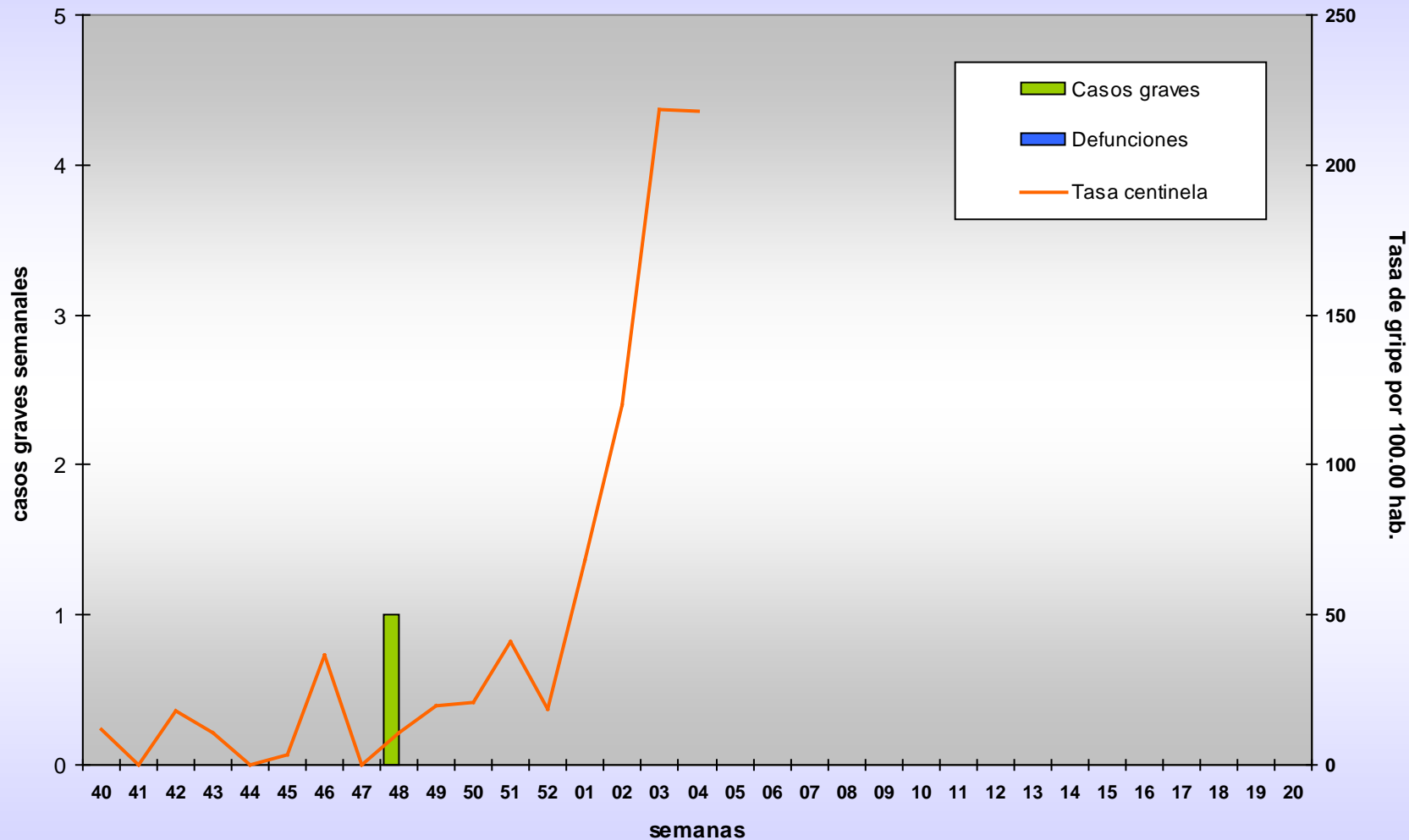
Tasas por edad por 100.000 hab.

Casos acumulados durante toda la temporada 2014-15



Casos graves hospitalizados y defunciones durante la onda epidémica

Campaña de gripe 2014-15 CANTABRIA



Informe de situación de la gripe. (Cantabria)

- Comienza a estabilizarse en Cantabria la onda epidémica con valores similares a la semana anterior. A nivel nacional persiste el incremento de incidencia.
- Continúan llegando muestras centinela que mayoritariamente son del subtipo AH3N2 aunque sigue detectándose a nivel bajo virus gripal B
- Sigue sin notificarse **en Cantabria hasta el momento** nuevos casos graves de gripe ni defunciones por esta causa.
- No hay características especiales en cuanto al perfil de los pacientes ni a la evolución de cuadro clínico
- Se mantienen las previsiones realizadas con anterioridad en espera de que la semana 5 (última de enero) pueda ser la última de ascenso de casos, esperándose la disminución de la incidencia a a partir de ese momento

Informe de situación de la gripe. (Nacional)

(Fuente CNE)

Se mantiene el ascenso de la onda epidémica gripal y la circulación predominante de virus de la gripe A(H3N2) en España

- En la semana 04/2015 la tasa global de incidencia de gripe es de 306,90 casos por 100.000 habitantes, observándose una difusión generalizada y un nivel medio de intensidad de la actividad gripal.
- De las 556 muestras centinela, 248 fueron positivas para el virus de la gripe (45%): 74% A y 26% B, siendo el 98% A(H3N2) y el 2% A(H1N1)pdm09, entre los subtipados. Desde el inicio de la temporada se ha identificado un 77% de virus de la gripe A y 22% de virus de la gripe B. El 99% de los virus A subtipados fueron A(H3N2).
- Un 60% de los virus A(H3N2) caracterizados hasta el momento pertenecen a grupos genéticos que presentarían diferencias con el virus vacunal de esta temporada.
- Desde el inicio de la temporada se han notificado 331 casos graves hospitalizados confirmados de gripe [86% A (85% A(H3N2) y el 15% A(H1N1)pdm09, entre los subtipados) y 14% B] y 36 defunciones asociadas.
- Se observa un exceso de la mortalidad por todas las causas, por encima de lo esperado, en las tres primeras semanas de enero de 2015 en personas mayores de 64 años
- En Europa la temporada de gripe ha comenzado, en particular en los países del norte y oeste de la región. En América del norte se sigue observando un aumento de la actividad gripal asociado a la circulación mayoritaria de virus A(H3N2).

Previsión

Onda epidémica en tendencia a la estabilización

INCIDENCIA MEDIA-ALTA

Se mantiene la previsión de crecimiento de la enfermedad hasta llegar al nivel máximo en los últimos días del mes de enero

RED CENTINELA DE CANTABRIA DE VIGILANCIA DE GRIPE

