

Sistema de vigilancia integral de la gripe

Temporada 2014-15

Sección de Vigilancia
Epidemiológica

Semana 05/2015

(26 de enero a 1 de febrero de 2015)

Datos Globales

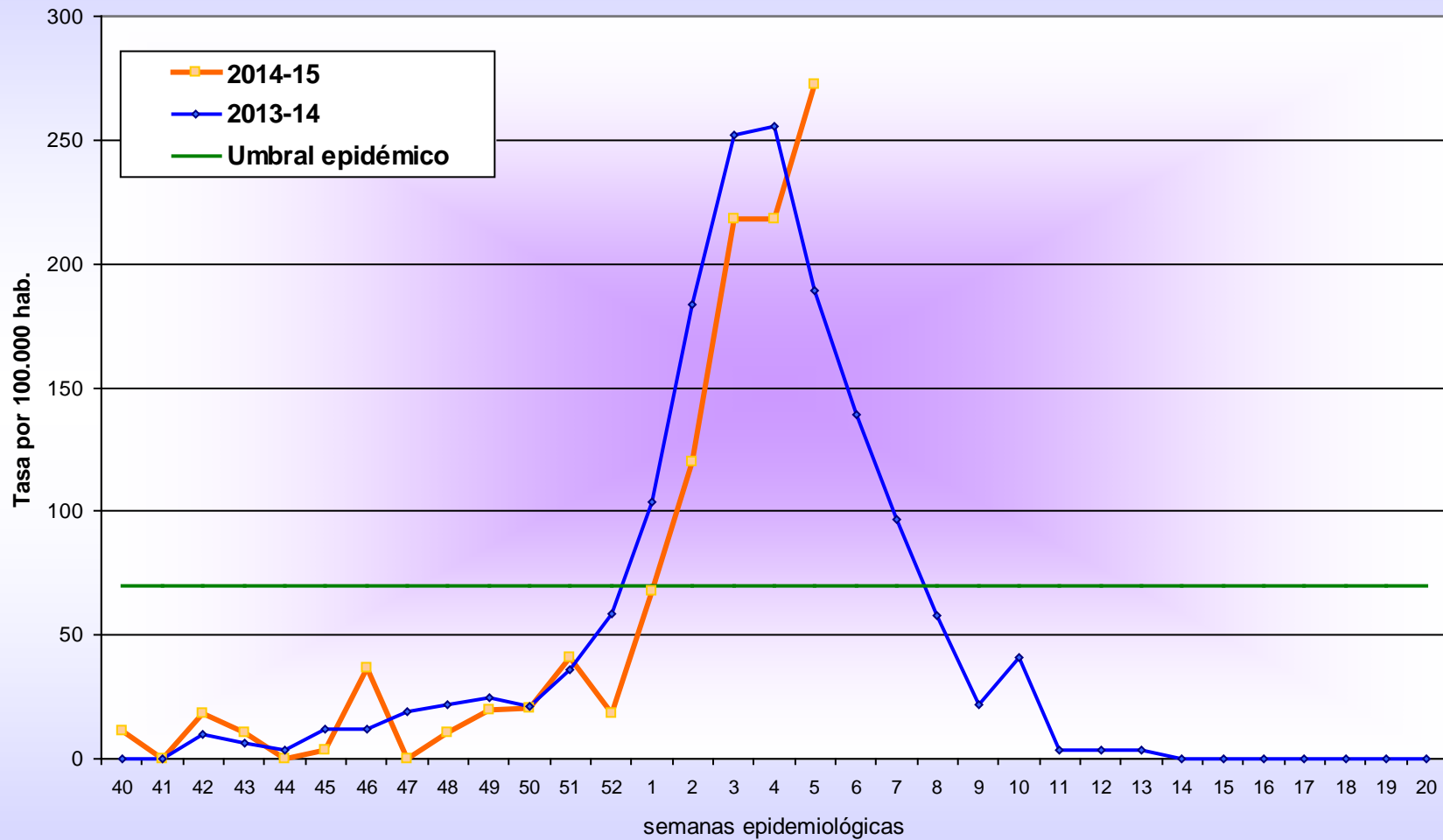
semanas 02-05 (2015)

Semana	Tasa centinela (casos por 100.000 hab.)	Tasa EDO (casos por 100.000 hab.)	Aislamientos virus gripal	Casos graves de gripe
2	119.70	115.56	1	2
3	218.25	223.69	12	1
4	217.98	261.54	6	2
5	272.81	257.48	6	5

Tasas centinela comparadas.

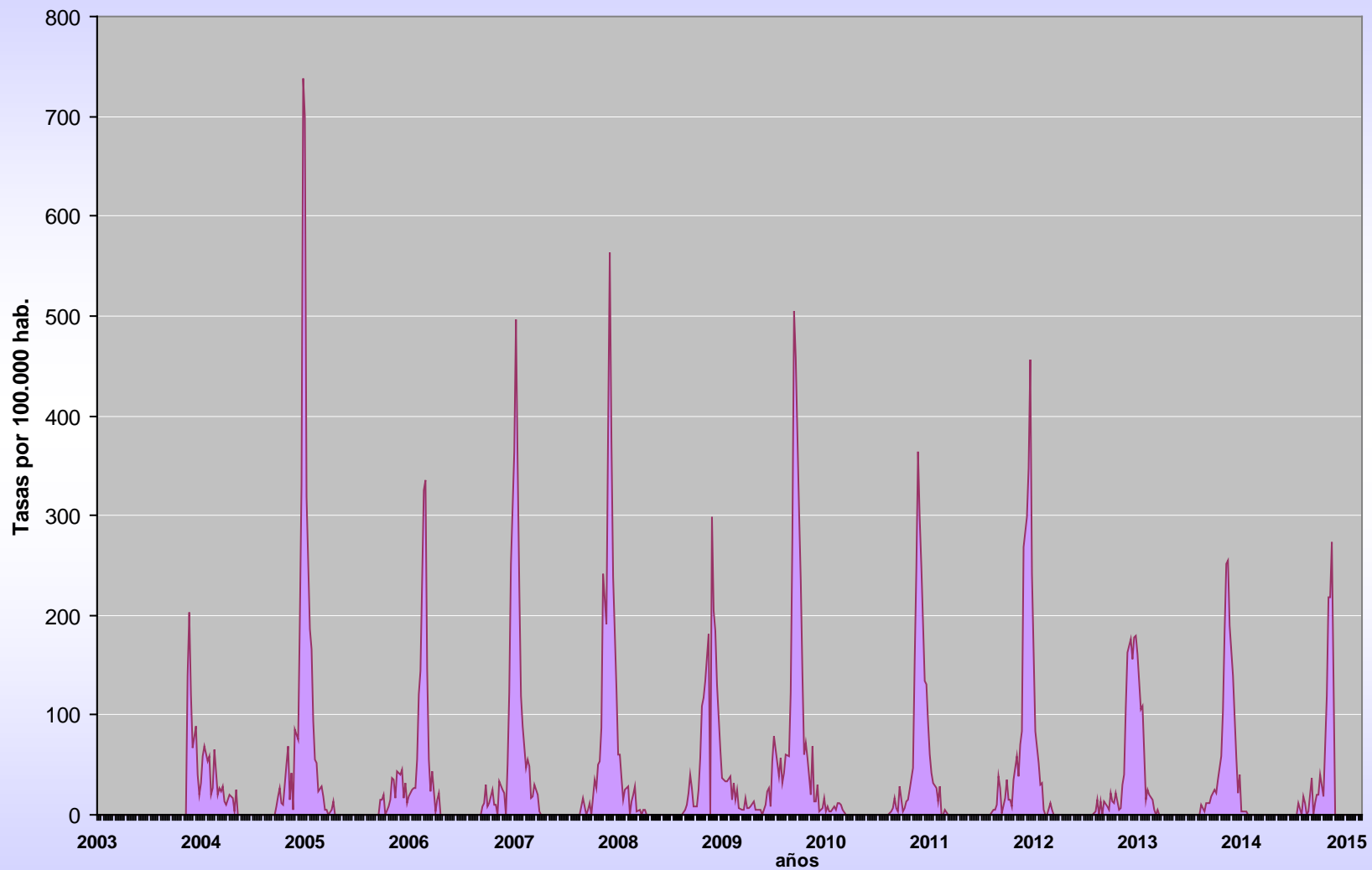
Temporadas 2013-14 // 14-15

CANTABRIA



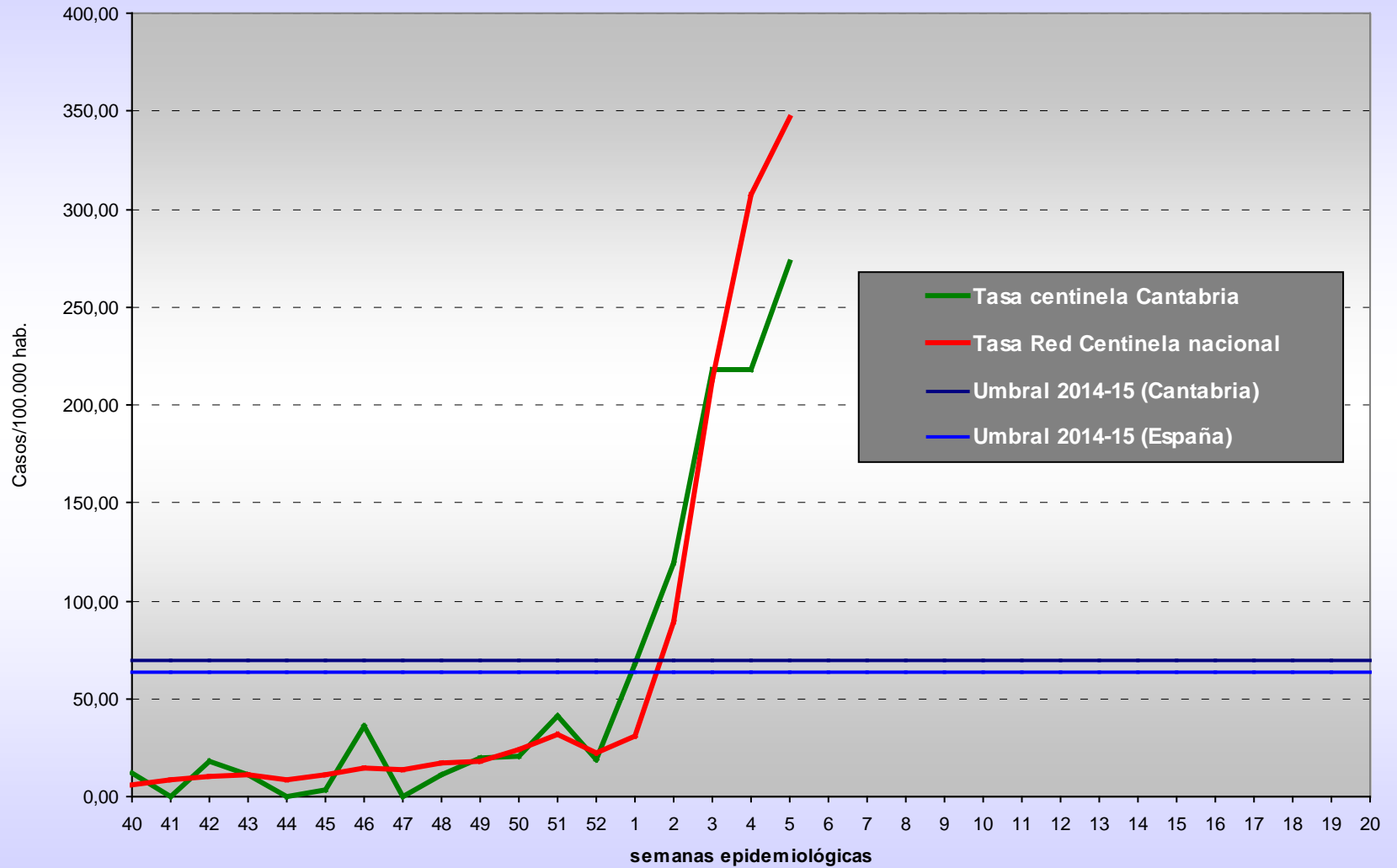
Serie temporal de tasas centinela

Cantabria 2003-2015



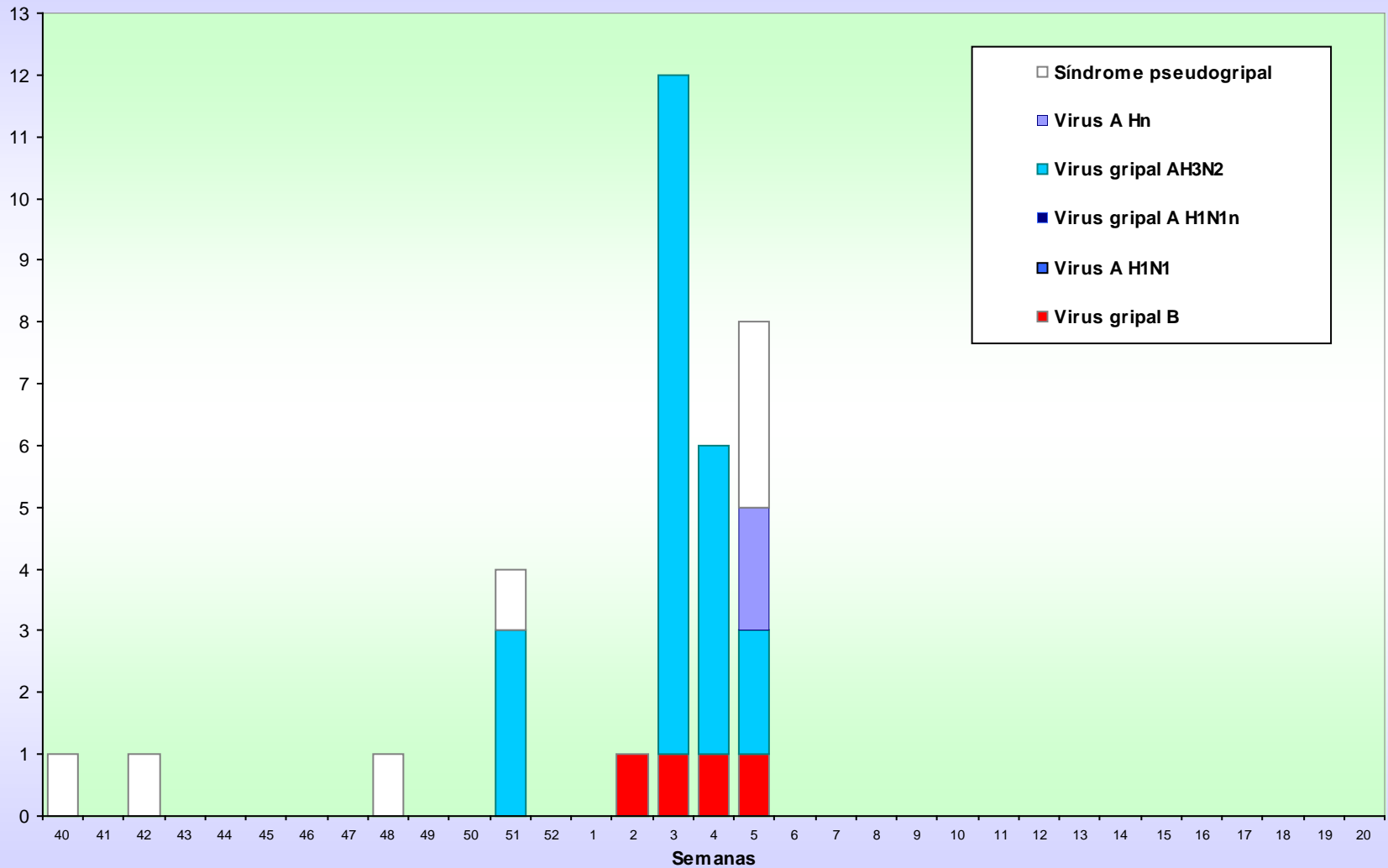
Tasas nacionales y autonómicas comparadas

Campaña de vigilancia de gripe 2014-15



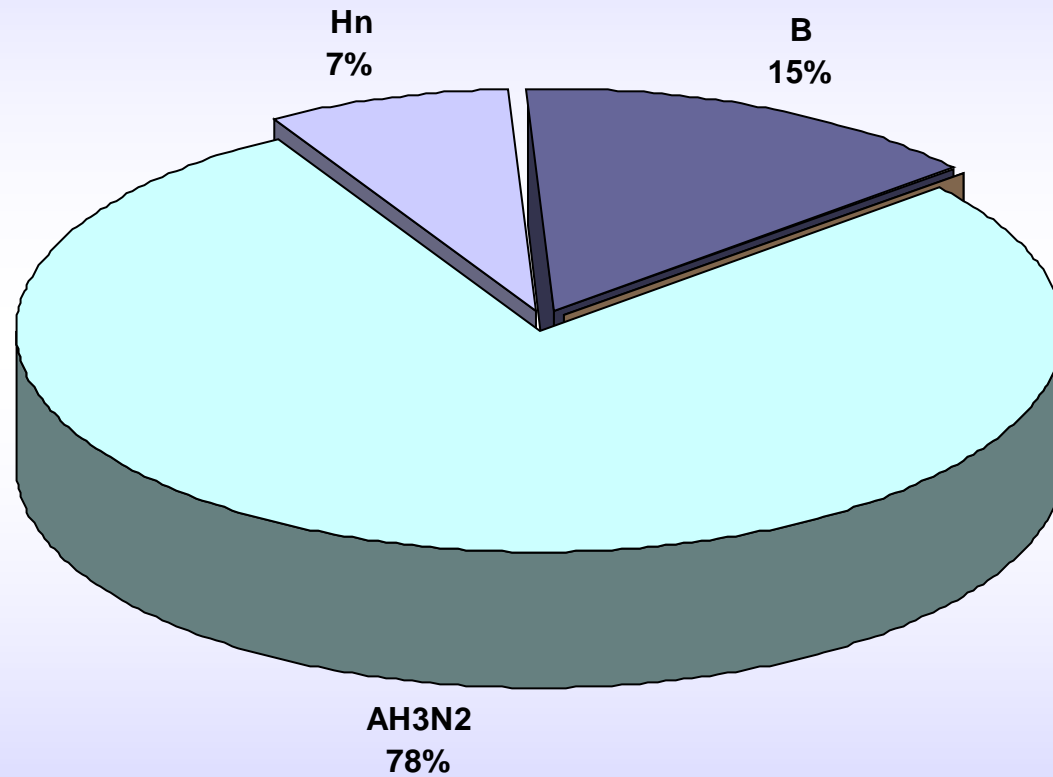
Aislamientos virales (subtipos)

Sistema de Vigilancia Centinela de Gripe. Cantabria 2014-15



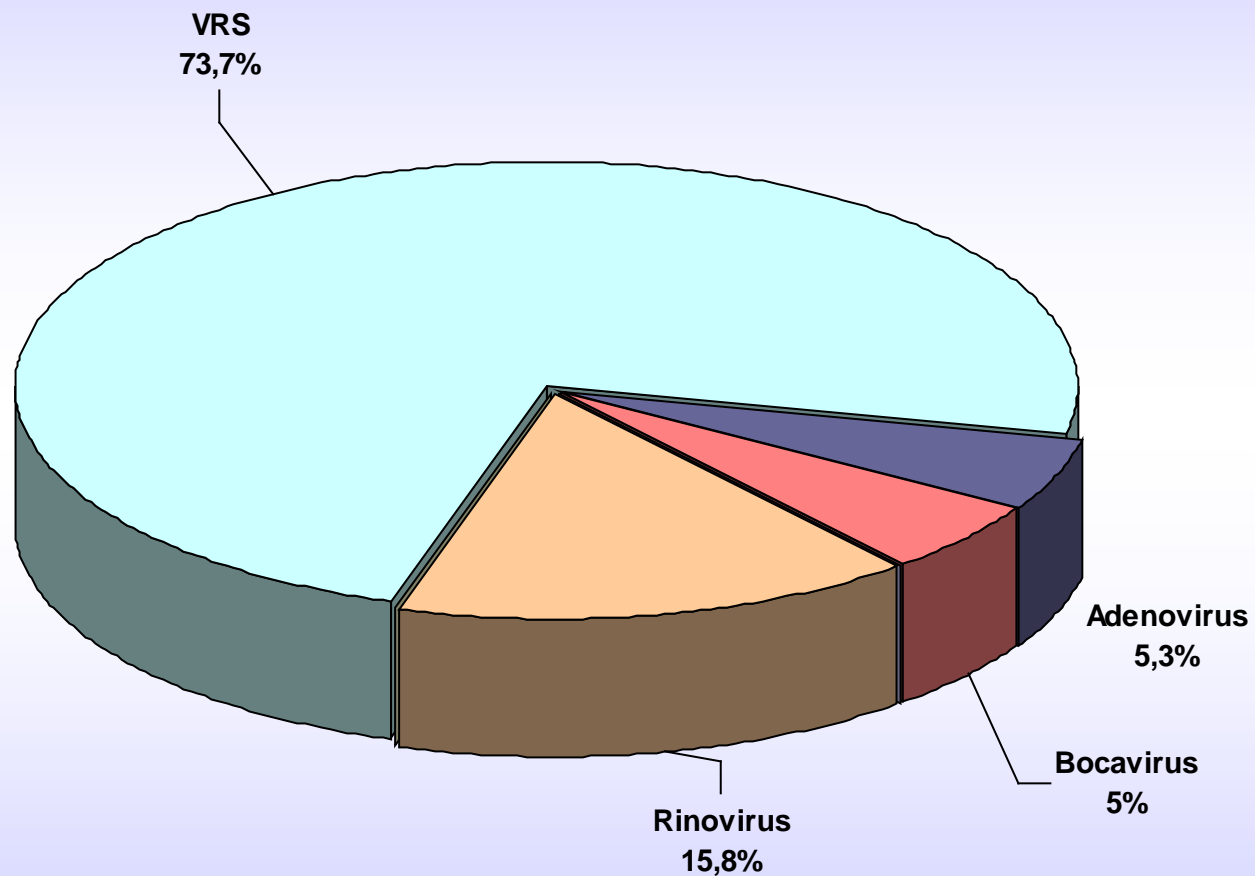
Tipificación de virus gripales en muestras centinela

Sistema de Vigilancia Centinela de Gripe. Cantabria 2014-15



Aislamiento de virus no gripales en muestras centinela

Sistema de Vigilancia Centinela de Gripe. Cantabria 2014-15



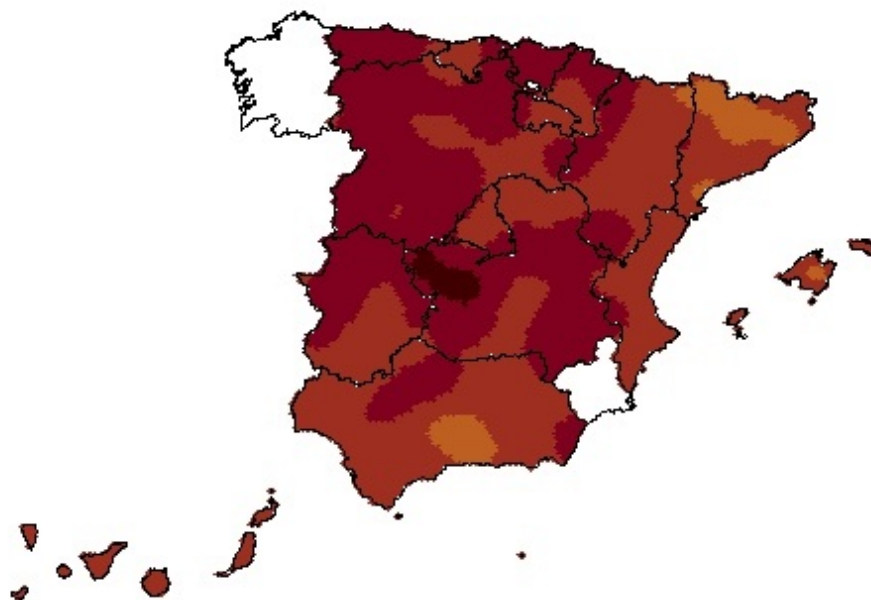
Difusión espacial de la gripe

Nivel nacional

España. Semana 05/2015

Tasas de gripe
(casos/100.000 habitantes)

- ◆ 0 - 25
- ◆ 25 - 50
- ◆ 50 - 100
- ◆ 100 - 200
- ◆ 200 - 400
- ◆ 400 - 800
- ◆ > 800



Fuente: CNE. Sistema centinela de Vigilancia de Gripe en España

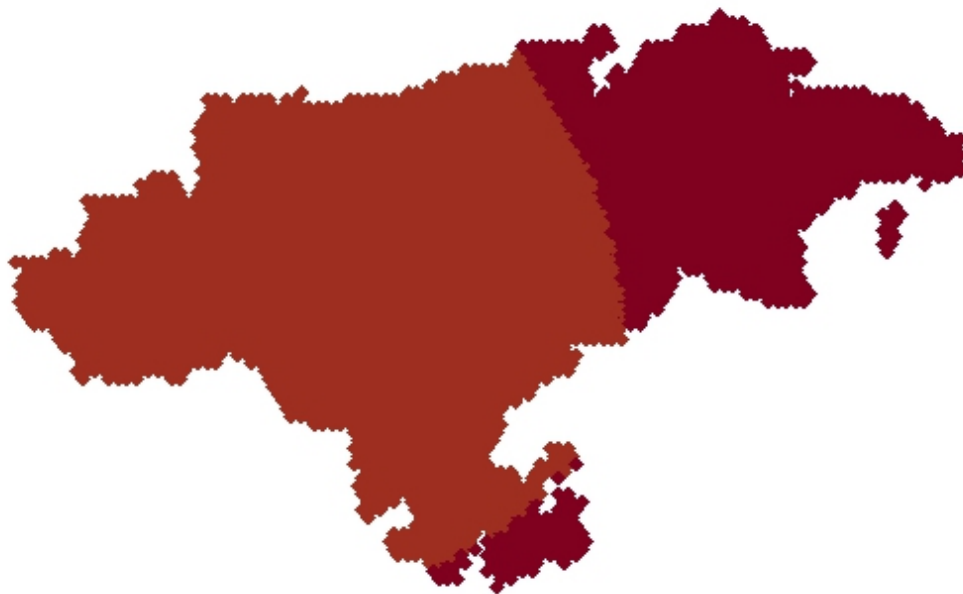
Difusión espacial de la gripe

Red Centinela. Análisis espacial.

Cantabria. Semana 05/2015

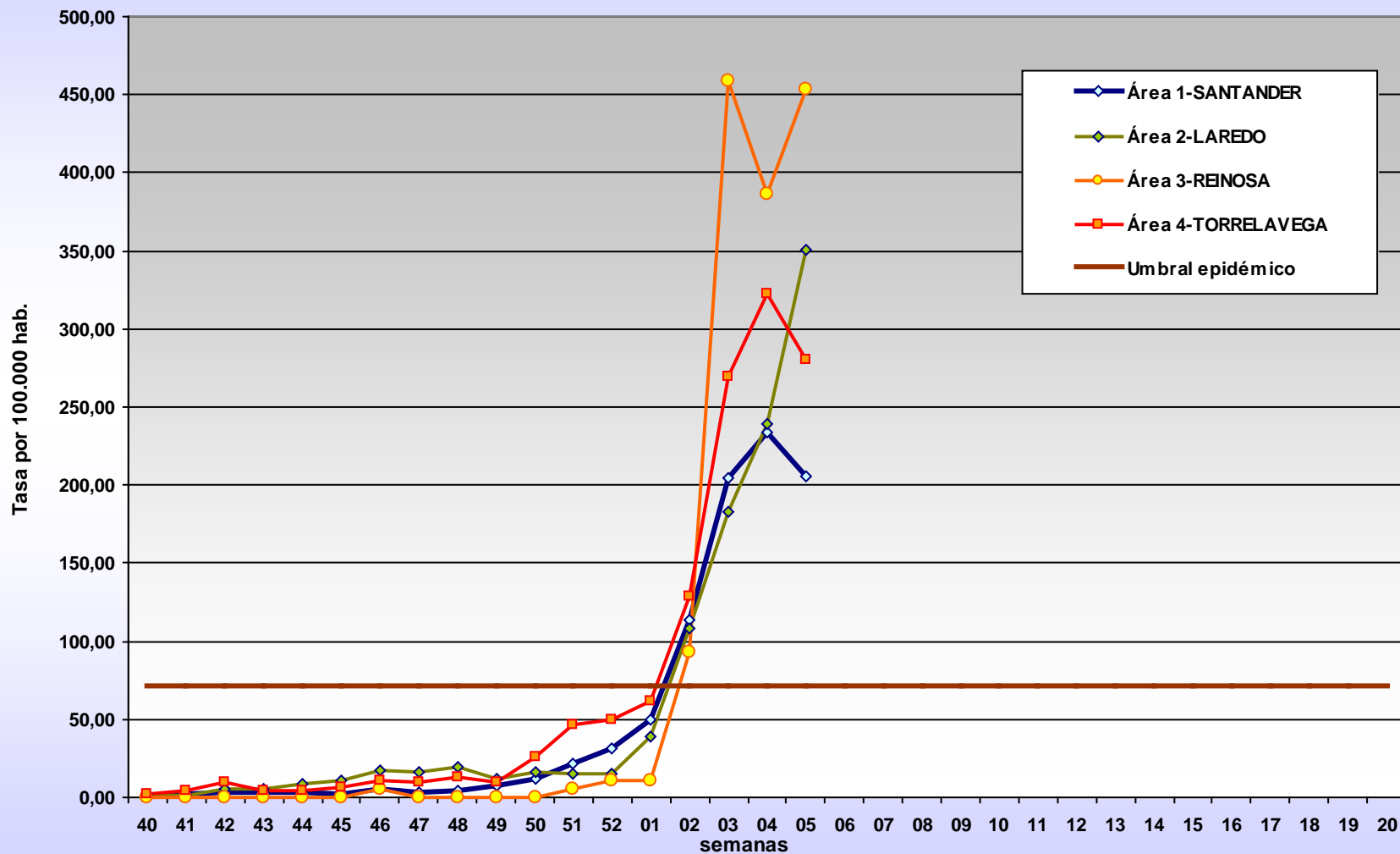
Tasas de gripe
(casos/100.000 habitantes)

- ◆ 0 - 25
- ◆ 25 - 50
- ◆ 50 - 100
- ◆ 100 - 200
- ◆ 200 - 400
- ◆ 400 - 800
- ◆ > 800



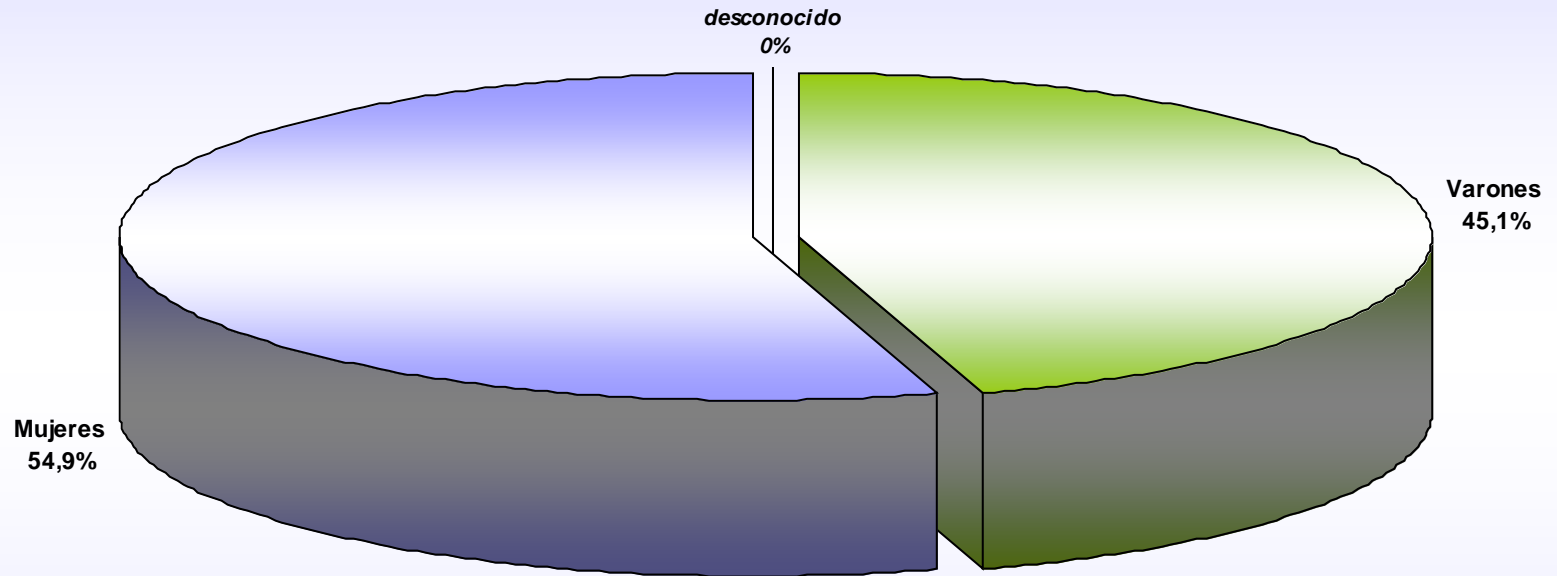
Tasas de gripe por Áreas de Salud

datos de declaración OMI-EDO. Cantabria 2014-15



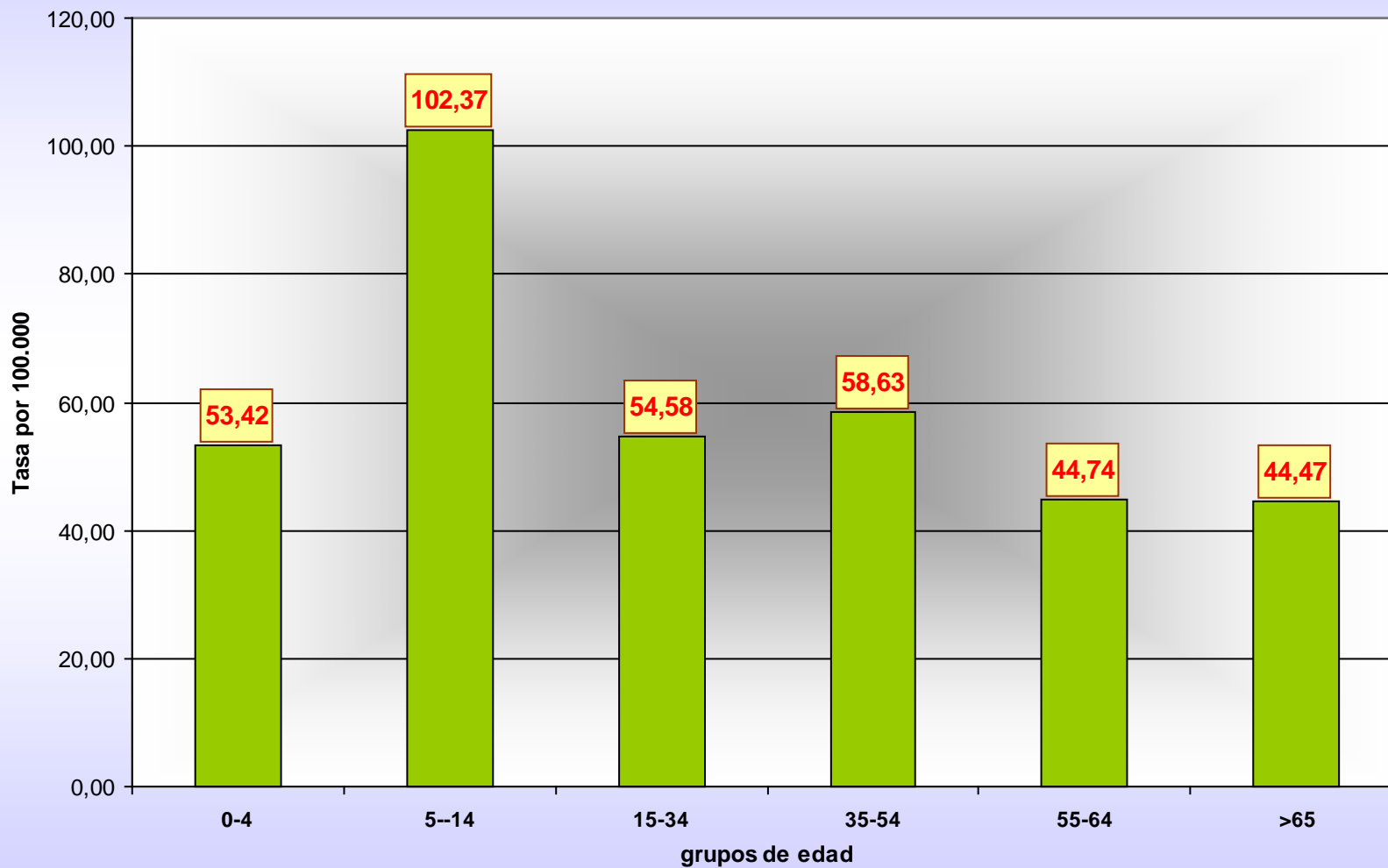
Distribución por sexo de casos de Gripe.

Sistema de Vigilancia Centinela de Gripe. Cantabria 2014-15



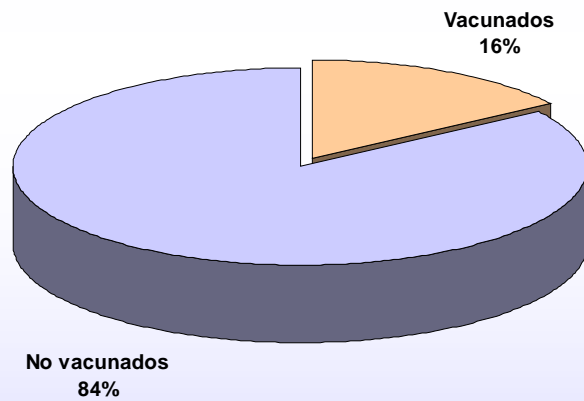
Tasas por edad por 100.000 hab.

Casos acumulados durante toda la temporada 2014-15



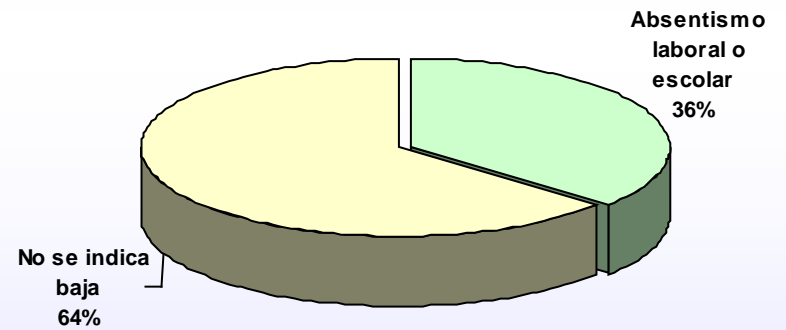
Situación vacunal de casos.

Sistema de Vigilancia Centinela de Gripe. Cantabria 2014-15



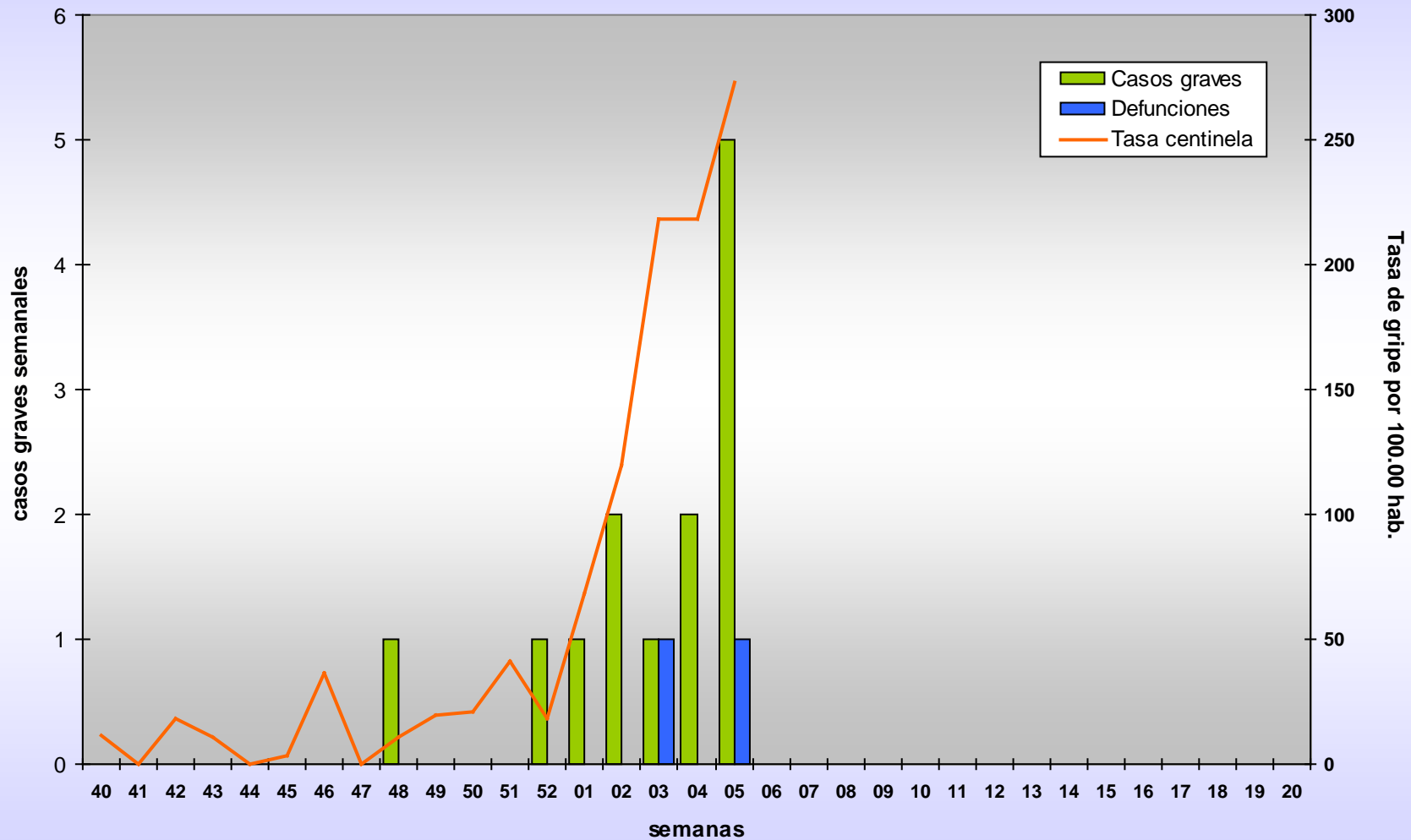
Declaración de bajas laborales y absentismo escolar

Sistema de Vigilancia Centinela de Gripe. Cantabria 2014-15



Casos graves hospitalizados y defunciones durante la onda epidémica

Campaña de gripe 2014-15 CANTABRIA



Informe de situación de la gripe. (Cantabria)

- Continúa el incremento de casos semanales aunque la tendencia parece irse frenando, corroborando la idea de que probablemente esta semana 5 sea en la que se haya alcanzado el máximo de la temporada.
- Continúan llegando muestras centinela que mayoritariamente son del subtipo AH3N2 aunque sigue detectándose a nivel bajo virus gripal B.
- Se han empezado a producir notificaciones de **Casos Graves de Gripe**. Algunos habían iniciado síntomas en semanas precedentes aunque no se han declarado como tales hasta este momento. La mayor parte estaban correctamente vacunados y eran portadores de uno o más factores de riesgo. La posibilidad de aparición de Casos Graves es función directa de la edad, y se presenta con mayor frecuencia en varones.
- En dos de estos Casos Graves se ha producido el fallecimiento. Ambos cursaron con clínica de neumonía y fallo multiorgánico y presentaban factores de riesgo previos.
- Sigue destacando, y además en aumento, un incremento de la mortalidad global, siendo significativa a nivel intrahospitalario. Aunque se trata de un indicador de origen multifactorial, es evidente que la onda epidémica está relacionada estadísticamente con este hecho.

Informe de situación de la gripe. (Nacional)

(Fuente CNE)

Señales de estabilización en el ascenso de la onda epidémica gripal de esta temporada en España. Persiste la circulación predominante de virus de la gripe A(H3N2)

- En la semana 05/2015 la tasa global de incidencia de gripe es de 343,67 casos por 100.000 habitantes, observándose una tendencia a la estabilización que podría indicar la proximidad del pico de la onda epidémica de esta temporada.
- De las 582 muestras centinela, 260 fueron positivas para el virus de la gripe (45%): 69 A y 31% B, siendo el 95,7% A(H3N2) y el 3,3% A(H1N1)pdm09, entre los subtipados. Desde el inicio de la temporada se ha identificado un 74,3% de virus de la gripe A y 25,4% de virus de la gripe B. El 97% de los virus A subtipados fueron A(H3N2).
- Un 64% de los virus A(H3N2) caracterizados hasta el momento pertenecen a grupos genéticos que presentarían diferencias con el virus vacunal de esta temporada.
- Desde el inicio de la temporada se han notificado 499 casos graves hospitalizados confirmados de gripe [84% A (88% A(H3N2) y el 12% A(H1N1)pdm09, entre los subtipados) y 16% B]. El 54% en mayores de 64 años. De las 53 defunciones por infección confirmada de gripe, el 70% se han producido en mayores de 64 años.
- Se observa un exceso de la mortalidad por todas las causas, por encima de lo esperado, en las tres primeras semanas de enero de 2015 ,en personas mayores de 64 años
- En Europa la temporada de gripe ha comenzado, en particular en los países del norte y centro de la región. En EUA se sigue observando un aumento de la actividad gripal, asociada a A(H3N2), mientras que en Canadá se observa un descenso de todos los indicadores de gripe.

Previsión

Onda epidémica en niveles máximos

INCIDENCIA ALTA

Se espera que la onda empiece a remitir en la próxima semana

RED CENTINELA DE CANTABRIA DE VIGILANCIA DE GRIPE

